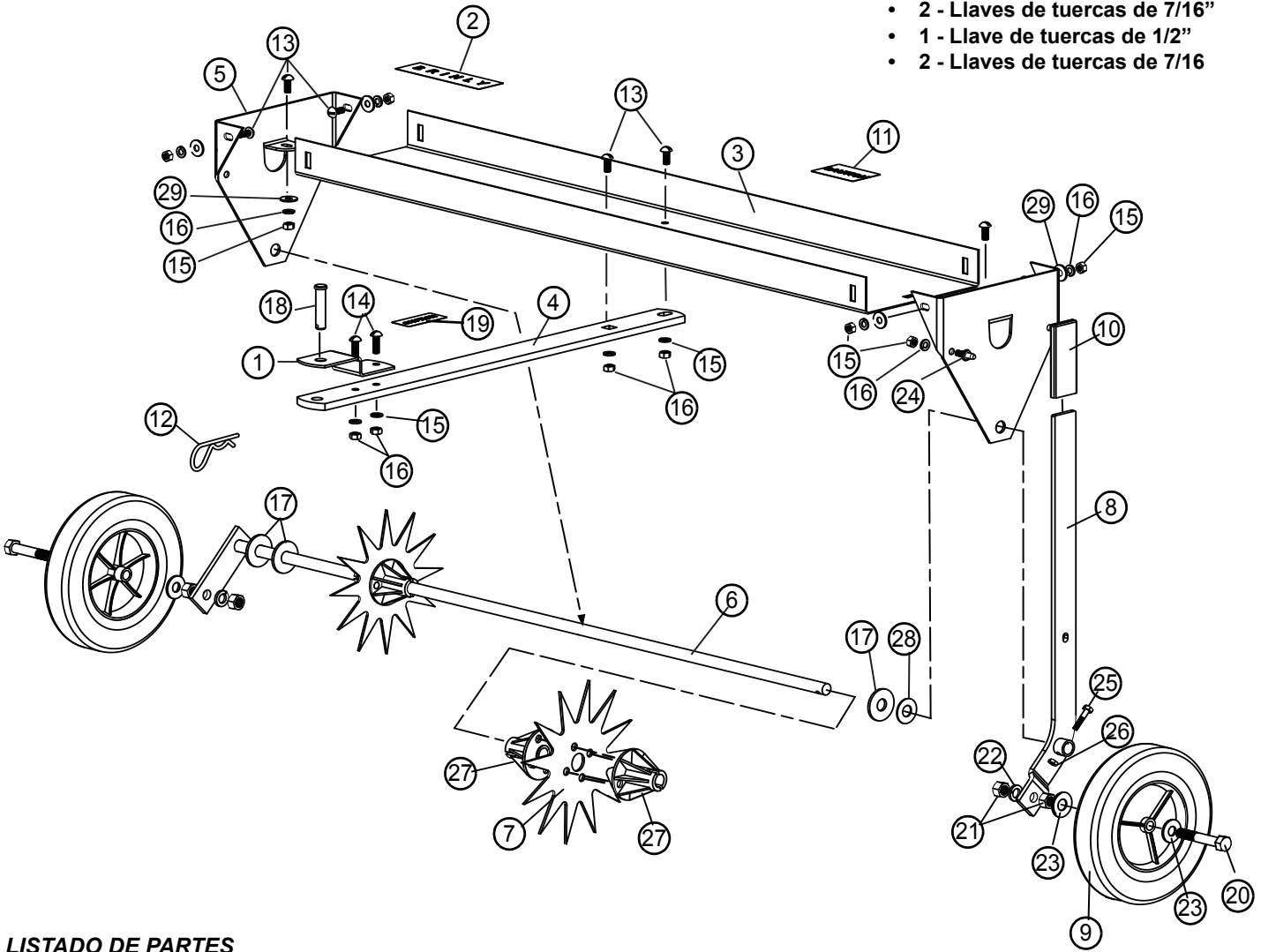


REFERENCIA DE LAS PARTES

REFERENCIA DETALLADA



HERRAMIENTAS REQUERIDAS PARA EL ARMADO:

- 1 - Par de guantes de trabajo
- 1 - Par de alicates
- 1 - Destornillador (hoja plana)
- 2 - Llaves de tuercas de 7/16"
- 1 - Llave de tuercas de 1/2"
- 2 - Llaves de tuercas de 7/16"

LISTADO DE PARTES

REF.	N.º DE PARTE	DESCRIPCIÓN	CANT.	REF.	N.º DE PARTE	DESCRIPCIÓN	CANT.
1.	R-821-10	Clavija de la barra de tracción	1	15.	30M1000P	Tuerca hexagonal de 5/16"	11
2.	B-5925	Calcomanía del logo	1	16.	40M1000P	Arandela de seguridad de 5/16"	11
3.	B-5453-10	Bandeja	1	17.	B-5456	Arandela plana de 5/8" (gruesa)	5
4.	B-3593-10	Barra de tracción	1	18.	B-3861	Pasador de la barra de tracción	1
5.	B-3593-10	Panel de término	2	19.	B-3922	Calcomanía de precaución	1
6.	B-5832-10	Armazón del eje	1	20.	1M1648P	Perno hexagonal de 1/2"x3"	2
7.	B-5423-10	Diente	11	21.	30M1600P	Tuerca hexagonal de 1/2"	4
8.	B-4888-10	Armazón del mango	1	22.	40M1600P	Arandela de seguridad de 1/2"	2
9.	R-891	Rueda	2	23.	45M1717P	Arandela plana de 1/2"	4
10.	B-4867	Agarradera del mango	1	24.	B-3307-S	Pasador de seguridad para transporte	1
11.	R-1946	Calcomanía de precaución	1	25.	2M0820P	Tuerca hexagonal, 1/4"x1-1/4"	1
12.	D-146P	Pasador de chaveta	1	26.	B-1673P	Tuerca hexagonal de seguridad de 1/4"	1
13.	20M1012P	Tornillo de cabeza redonda, 5/16"x3/4"	8	27.	B-5425	Tubo, cojinete/separador	22
14.	20M1016P	Tornillo de cabeza redonda, 5/16"x1"	2	28.	B-4768	Arandela plana de 5/8" (fina)	2
				29.	45M1111P	Arandela plana de 5/16"	6